



CENTRUM WIEDZY O DOSTĘPNOŚCI DO TRANSPORTU I MOBILNOŚCI OSÓB O SZCZEGÓLNYCH POTRZEBACH

ZRÓWNOWAŻONY ROZWÓJ I JEGO CELE DOTYCZĄCE DOSTĘPNOŚCI
DO TRANSPORTU I MOBILNOŚCI OSP. DOSTĘPNOŚĆ TRANSPORTOWA
I POJĘCIA POKREWNE W KONTEKŚCIE MOBILNOŚCI OSP.
ZAGROŻENIA OSP W RUCHU DROGOWYM.

dr inż. Tomasz Szczepański, dr Piotr Malawko



Pojęcia ogólne:

- Zrównoważony rozwój** opiera się na racjonalnym gospodarowaniu zasobami kulturowymi i przyrodniczymi.
- Zasoby** te są wyczerpalne, nieodnawialne lub mają ograniczoną zdolność do samoodtwarzania i odbudowywania.

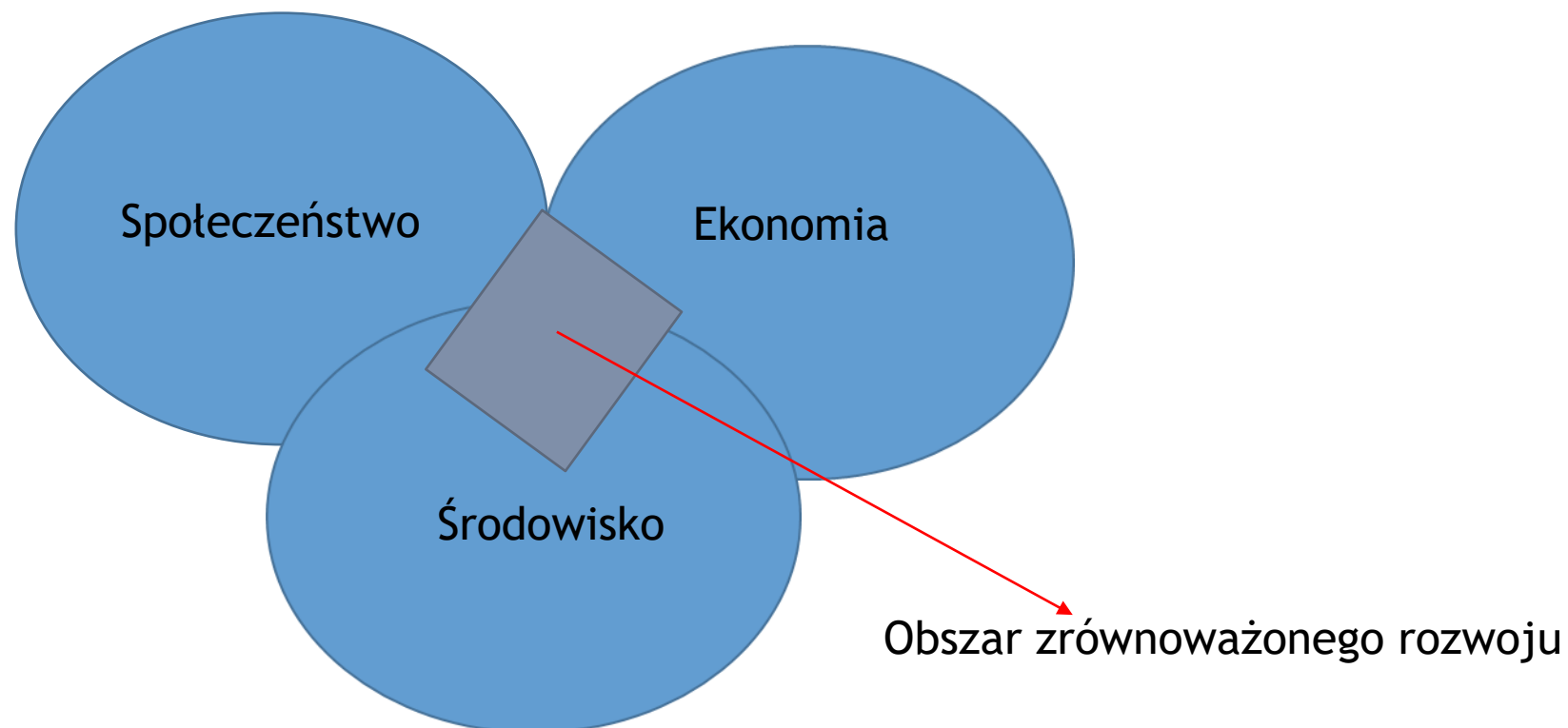


Pojęcia ogólne:

- ❑ **Umożliwia** zaspokajanie potrzeb obecnego pokolenia bez umniejszania szans przyszłych pokoleń.
- ❑ **To rozwój** społeczno-gospodarczy, umożliwiający proces integrowania działań politycznych, gospodarczych i społecznych,
- ❑ **To solidarność** międzypokoleniowa polegająca na znajdowaniu rozwiązań gwarantujących dalszy wzrost, pozwalających na aktywne włączenie w procesy rozwojowe wszystkich grup społecznych.



Pojęcia ogólne:





17 Celów:





17 Celów:

- Koniec z ludobójstwem,
- Koniec głodu,
- Dobre zdrowie i jakość życia,
- Równość płci,
- Czysta woda i warunki sanitarne,
- Czysta dostępna energia,
- Wzrost gospodarczy i godna praca,
- Innowacyjność, przemysł, infrastruktura,



Agenda:

1. Pojęcia ogólne
2. 17 Celów
3. Czynniki rozwoju
4. Główne cele w kontekście osób o szczególnych potrzebach
5. Zagrożenia OSP w ruchu drogowym



17 Celów:

- Mniej nierówności,
- Zrównoważone miasta i społeczność,
- Odpowiedzialna konsumpcja i produkcja,
- Działania w dziedzinie klimatu,
- Życie pod wodą,
- Życie na lądzie,
- Pokój sprawiedliwość i silne instytucje,
- Partnerstwa na rzecz celów.



Czynniki rozwoju:

- Poszanowanie środowiska,
- Postępu społecznego,
- Wzrostu gospodarczego.





Główne cele w kontekście osób o szczególnych potrzebach:

Cel 11. Uczynić miasta i osiedla ludzkie bezpiecznymi, stabilnymi, zrównoważonymi oraz sprzyjającymi włączeniu społecznemu:

- ❑ **11.2** Do 2030 roku zapewnić wszystkim ludziom dostęp do bezpiecznych, przystępnych cenowo, zrównoważonych i łatwo dostępnych systemów transportu, podnieść poziom bezpieczeństwa na drogach, zwłaszcza poprzez rozwój transportu publicznego, zwracając szczególną uwagę na potrzeby grup szczególnie wrażliwych, kobiet, dzieci, osób niepełnosprawnych oraz osób starszych,



Główne cele w kontekście osób o szczególnych potrzebach:

- ❑ 11.3 Do 2030 roku zintensyfikować zrównoważoną urbanizację sprzyjającą włączeniu społecznemu oraz możliwości partycypacji w zintegrowanym i zrównoważonym planowaniu i zagospodarowaniu ludzkich osiedli we wszystkich krajach,
- ❑ 11.7 Do 2030 roku zapewnić łatwy i powszechny dostęp do bezpiecznych terenów zielonych sprzyjających integracji społecznej i takiej samej przestrzeni publicznej, szczególnie kobietom, dzieciom, osobom starszym i osobom niepełnosprawnym,



Główne cele w kontekście osób o szczególnych potrzebach:

- 11.a Wspierać korzystne ekonomicznie, społecznie i środowiskowo połączenia pomiędzy obszarami miejskimi, podmiejskimi i wiejskimi poprzez wzmocnienie planowania zagospodarowania na poziomie krajowym i regionalnym.



Główne cele w kontekście osób o szczególnych potrzebach:

- Prawo podstawowe - zapisy Konstytucji RP. Art. 5, ustawy zasadniczej,
- Wdrażanie Agendy 2030,
- Czuwanie nad spójnością priorytetów,
- Czuwanie nad celami globalnymi,
- Zarządzanie tymi procesami.



Główne cele w kontekście osób o szczególnych potrzebach:

- Rząd,
- Samorząd,
- Podmioty gospodarcze,
- Partnerzy społeczni.



Główne cele w kontekście osób o szczególnych potrzebach:

- Koordynowanie,
- Przewodniczący Komitetu do spraw Polityki Rozwoju
- Zespół ds. spójności Strategii,
- Celów Zrównoważonego Rozwoju.



Zagrożenia OSP w ruchu drogowym:

- Osoby o szczególnych potrzebach** w ruchu drogowym: osoby z niepełnosprawnościami, każdy uczestnik ruchu u którego występują problemy z poruszaniem,
- Uczestnictwo w kolizjach drogowych tych osób wynosi 0,04 %,
- W skali roku wynosi - 10 zdarzeń z udziałem OSP,
- SEWiK (System Ewidencji Wypadków i Kolizji),
- Osoby w podeszłym wieku.

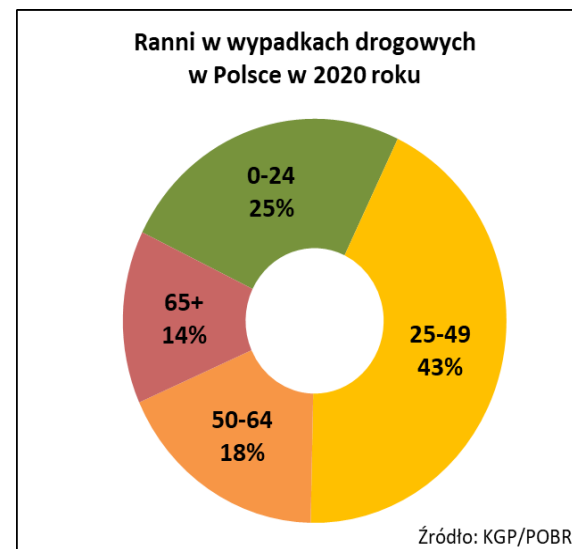
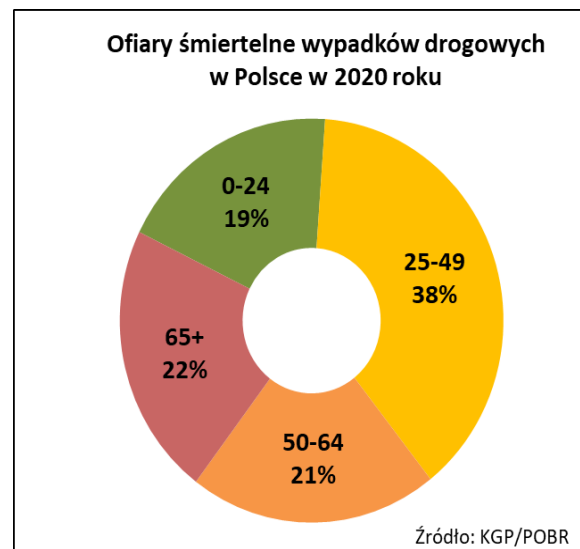
Zagrożenia OSP w ruchu drogowym:

Wiek	Ofiary śmiertelne		Ranni		Liczba mieszkańców	Liczba zabitych na 1 mln. mk
	liczba	%	liczba	%		
0-24	470	19%	6581	25%	9642329	49
25-49	951	38%	11409	43%	14216985	67
50-64	521	21%	4770	18%	7285714	72
65+	545	22%	3655	14%	7119985	77
Brak danych	4	0,2%	48	0,2%		
Razem	2491	100%	26463	100%	38265013	65

Źródło: Polskie Obserwatorium Bezpieczeństwa Ruchu Drogowego (dostęp 17.01.2022)



Zagrożenia OSP w ruchu drogowym:



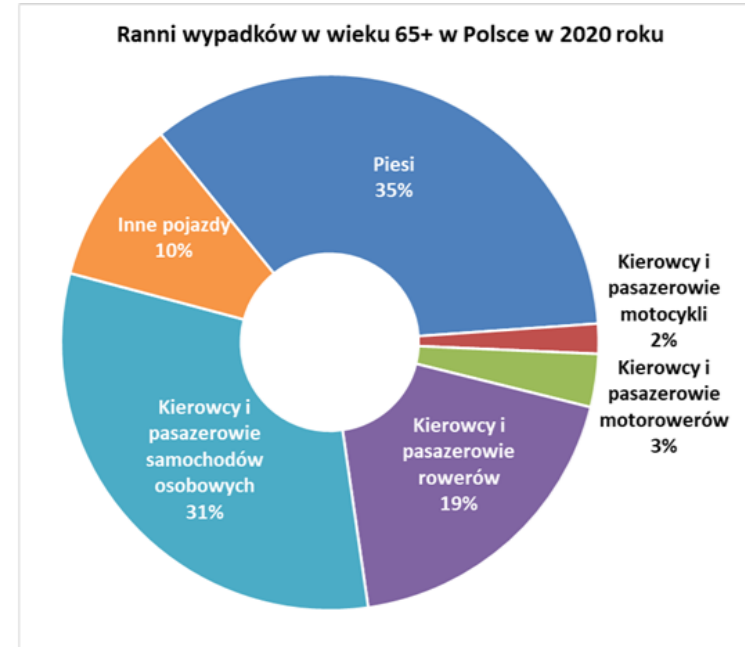
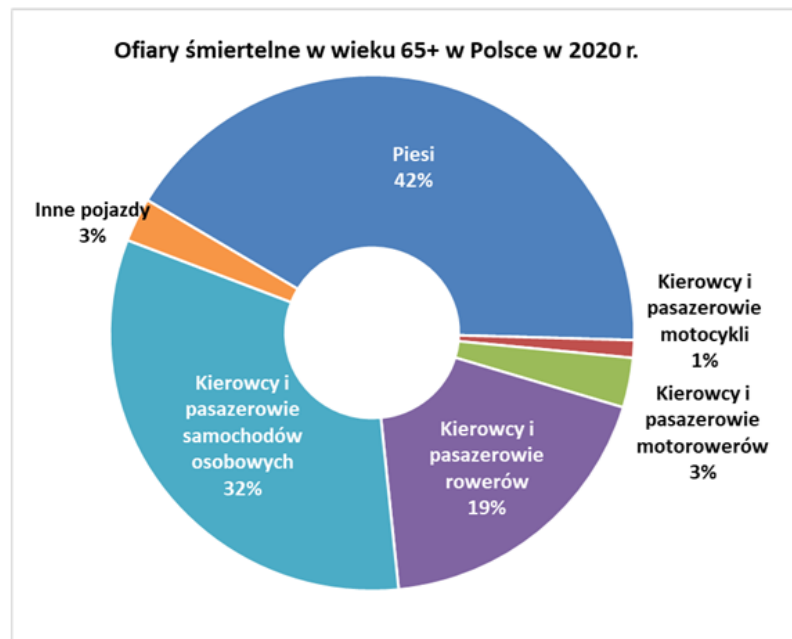
Zagrożenia OSP w ruchu drogowym:

Rodzaj uczestnictwa	Ofiary śmiertelne		Ranni	
	liczba	%	liczba	%
Piesi	228	42%	1269	35%
Kierowcy i pasażerowie motocykli	6	1%	66	2%
Kierowcy i pasażerowie motorowerów	17	3%	117	3%
Kierowcy i pasażerowie rowerów	102	19%	688	19%
Kierowcy i pasażerowie samochodów osobowych	177	32%	1149	31%
Inne pojazdy	15	3%	366	10%
Razem	545	100%	3655	100%

Źródło: Polskie Obserwatorium Bezpieczeństwa Ruchu Drogowego (dostęp 17.01.2022)



Zagrożenia OSP w ruchu drogowym:



Źródło: Polskie Obserwatorium Bezpieczeństwa Ruchu Drogowego (dostęp 17.01.2022)



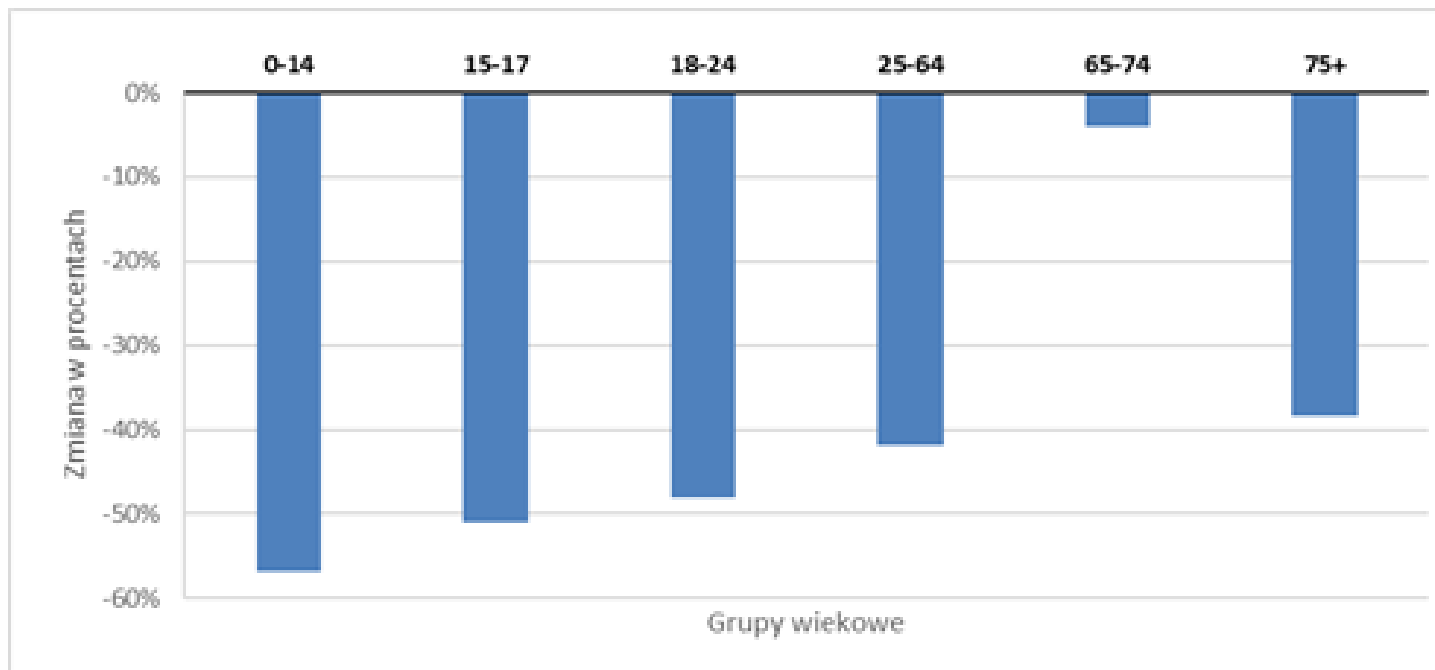
Zagrożenia OSP w ruchu drogowym:

Wiek	Ofiary śmiertelne			Zmiana
	2011	2018	2020	2020/2011
0-14	102	56	44	-57%
15-17	106	64	52	-51%
18-24	718	375	374	-48%
25-64	2530	1658	1472	-42%
65-74	324	350	311	-4%
75+	379	349	234	-38%
65+	703	699	545	-22%
wiek nieznany	30	10	4	-
Razem	4189	2862	2491	-41%

Źródło: Polskie Obserwatorium Bezpieczeństwa Ruchu Drogowego (dostęp 17.01.2022)



Zagrożenia OSP w ruchu drogowym:



Źródło: Polskie Obserwatorium Bezpieczeństwa Ruchu Drogowego (dostęp 17.01.2022)



Zagrożenia OSP w ruchu drogowym:

- osoby starsze to najszybciej powiększająca się grupa populacji,
- 19 % populacji Unii Europejskiej to osoba której wiek to 65 lub więcej lat,
- wzrost populacji osób starszych do 2050 roku może wynosić ponad 28% populacji, osoba starszą będzie co czwarty Europejczyk,
- według GUS w 2050 roku w Polsce udział osób w wieku 65 + wyniesie około 30% ogólnej populacji,
- wnioski - projektowanie przestrzeni publicznej ułatwiający seniorom poruszanie się po drogach i utrzymanie dużej mobilności.